

平成 29 年度前期 授業評価アンケートの実施結果概要について

1. 実施・回答概要

- (1) 実施対象科目 全学部・研究科の平成 29 年度前期開講全科目
(但し、集中講義、通年科目は除く)
- (2) 実施期間 平成 29 年 7 月 3 日 (月) ～平成 29 年 8 月 4 日 (金)
- (3) 実施方法 Web システム (全学ポータルサイトからリンク設定) を利用
- (4) 質問項目 全学部・研究科で統一の質問項目 (選択式 8 問、記述式 1 問)
具体の質問項目は「2. 回答結果」参照
- (5) 実施科目数 1,744 科目 (内 学部※1,249 科目)
- (6) 回答数 16,574 件 (内 学部※15,996 件)

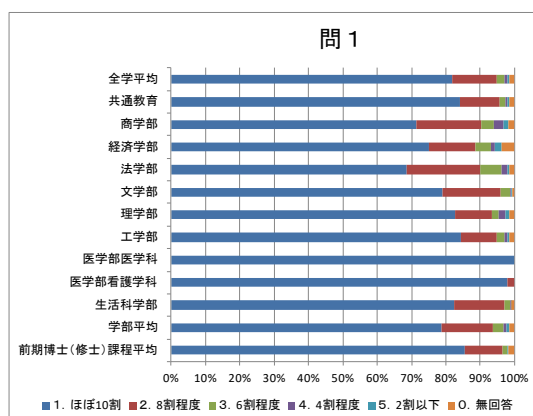
※「学部」は全学共通科目と学部専門科目の合計

2. 回答結果

【設問 1】あなたの授業への出席率ほどの程度でしたか？

(回答率: % 小数点第 2 位を四捨五入)

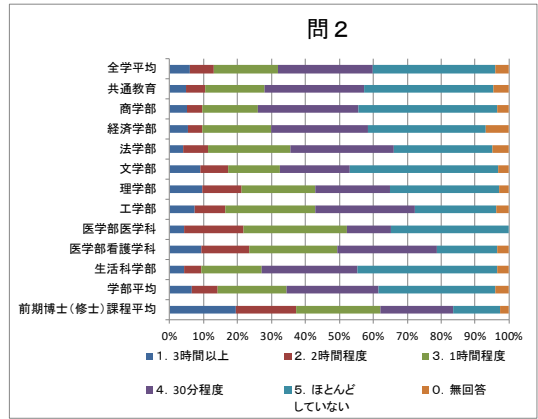
問 1	あなたの授業への出席率ほどの程度でしたか？					
	1. ほぼ 10 割	2. 8 割程度	3. 6 割程度	4. 4 割程度	5. 2 割以下	0. 無回答
全学平均	81.8	12.9	2.4	0.7	0.7	1.5
共通教育	84.0	11.6	1.8	0.5	0.6	1.5
商学部	71.3	18.9	3.9	2.8	1.2	1.9
経済学部	75.0	13.4	4.7	1.1	1.8	3.9
法学部	68.6	21.4	6.2	1.6	0.7	1.5
文学部	78.9	17.1	2.8	0.1	0.3	0.8
理学部	82.8	10.6	2.1	1.9	1.3	1.4
工学部	84.3	10.6	2.2	0.8	0.7	1.4
医学部医学科	100.0	0.0	0.0	0.0	0.0	0.0
医学部看護学科	98.0	2.0	0.0	0.0	0.0	0.0
生活科学部	82.5	14.7	1.6	0.1	0.2	0.9
学部平均	78.8	14.8	3.1	1.0	0.8	1.5
前期博士(修士)課程平均	85.4	11.0	1.4	0.0	0.4	1.8



【設問2】この授業の1コマに関連して行った授業時間外学習は、平均するとどの程度でしたか？

(回答率: % 小数点第2位を四捨五入)

問2	この授業の1コマに関連して行った授業時間外学習は、平均するとどの程度でしたか？					
	1. 3時間以上	2. 2時間程度	3. 1時間程度	4. 30分程度	5. ほとんどしていない	0. 無回答
全学平均	6.1	6.8	19.1	27.9	35.8	4.2
共通教育	4.8	5.6	17.7	29.2	38.3	4.5
商学部	5.1	4.5	16.5	29.6	40.7	3.6
経済学部	5.4	4.2	20.2	28.7	34.6	6.8
法学部	4.1	7.4	24.2	30.3	29.2	4.9
文学部	9.2	8.1	15.3	20.6	43.6	3.2
理学部	9.8	11.4	21.8	22.1	32.0	3.0
工学部	7.4	9.1	26.4	29.5	23.9	3.8
医学部医学科	4.3	17.4	30.4	13.0	34.8	0.0
医学部看護学科	9.3	14.1	25.9	29.3	18.0	3.4
生活科学部	4.2	5.3	17.6	28.1	41.1	3.6
学部平均	6.7	7.5	20.4	26.9	34.6	4.0
前期博士(修士)課程平均	19.6	17.6	24.9	21.4	13.9	2.7

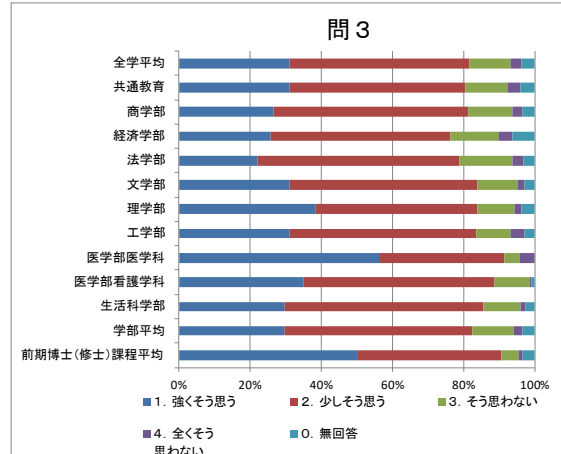


【設問3】この授業の学習に意欲的に取り組みましたか？

(授業への参加、課外学習、教員への質問などを積極的にしましたか？)

(回答率: % 小数点第2位を四捨五入)

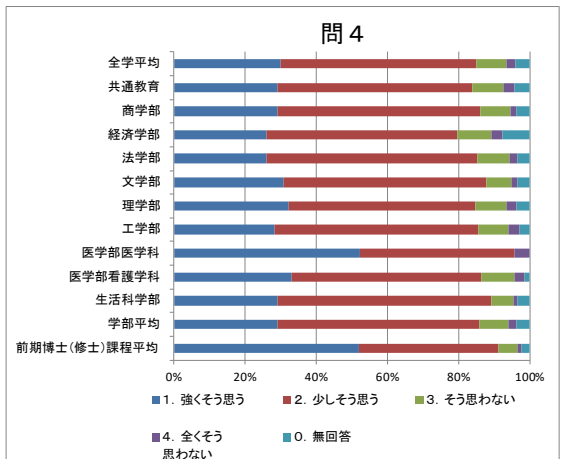
問3	この授業の学習に意欲的に取り組みましたか？ (授業への参加、課外学習、教員への質問などを積極的にしましたか？)				
	1. 強くそう思う	2. 少しそう思う	3. そう思わない	4. 全くそう思わない	0. 無回答
全学平均	31.1	50.5	11.6	3.1	3.8
共通教育	31.1	49.2	12.1	3.5	4.1
商学部	26.7	54.5	12.5	2.8	3.5
経済学部	25.8	50.3	13.5	3.9	6.4
法学部	22.0	56.7	14.9	3.2	3.2
文学部	31.0	52.7	11.4	1.9	2.9
理学部	38.5	45.3	10.4	2.1	3.8
工学部	31.1	52.4	9.6	3.9	3.0
医学部医学科	56.5	34.8	4.3	4.3	0.0
医学部看護学科	35.1	53.7	9.8	0.5	1.0
生活科学部	29.8	55.7	10.3	1.6	2.6
学部平均	29.6	52.8	11.5	2.7	3.4
前期博士(修士)課程平均	50.4	40.2	5.0	0.9	3.6



【設問4】この授業が到達目標としていた知識・技能が身についたり、この授業が扱った問題に対する認識が深まったりしたと思いますか？

(回答率: % 小数点第2位を四捨五入)

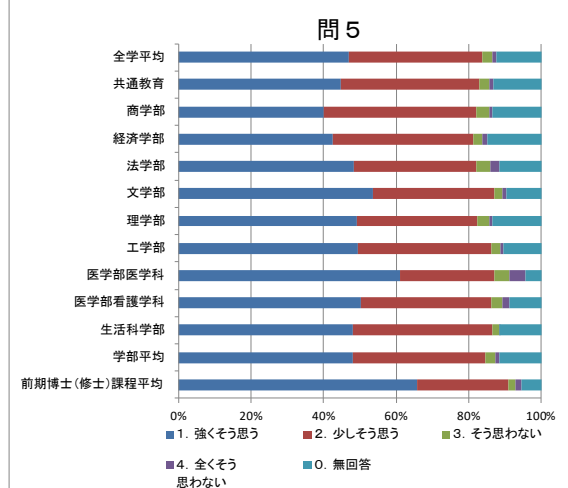
問4	この授業が到達目標としていた知識・技能が身についたり、この授業が扱った問題に対する認識が深まったりしたと思いますか？				
	1. 強くそう思う	2. 少しそう思う	3. そう思わない	4. 全くそう思わない	0. 無回答
全学平均	29.8	55.0	8.4	2.6	4.1
共通教育	29.0	54.7	8.8	3.0	4.4
商学部	29.0	57.0	8.4	1.9	3.7
経済学部	25.9	53.7	9.6	3.1	7.7
法学部	26.0	59.3	9.1	2.1	3.6
文学部	30.8	57.0	6.9	1.7	3.5
理学部	32.2	52.5	8.8	2.7	3.8
工学部	28.2	57.3	8.6	3.0	3.0
医学部医学科	52.2	43.5	0.0	4.3	0.0
医学部看護学科	33.2	53.2	9.3	2.9	1.5
生活科学部	29.2	59.9	6.3	1.1	3.5
学部平均	29.0	56.8	8.1	2.2	3.8
前期博士(修士)課程平均	52.0	39.0	5.5	1.2	2.3



【設問5】授業はシラバスの趣旨に沿って行われていたと思いますか？

(回答率:% 小数点第2位を四捨五入)

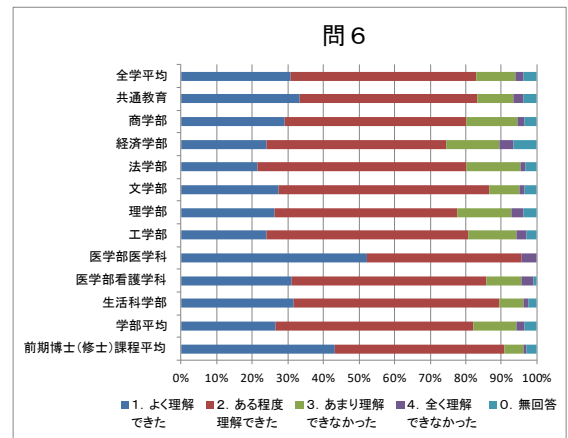
問5	授業はシラバスの趣旨に沿って行われていたと思いますか？				
	1. 強くそう思う	2. 少しそう思う	3. そう思わない	4. 全くそう思わない	0. 無回答
全学平均	46.9	37.0	2.7	1.2	12.2
共通教育	44.8	38.1	2.7	1.2	13.2
商学部	40.0	42.2	3.4	1.0	13.4
経済学部	42.5	38.6	2.6	1.4	14.8
法学部	48.2	33.9	3.8	2.6	11.4
文学部	53.6	33.4	2.3	1.1	9.6
理学部	49.2	33.3	3.3	0.8	13.4
工学部	49.6	36.7	2.6	0.9	10.3
医学部医学科	60.9	26.1	4.3	4.3	4.3
医学部看護学科	50.2	36.1	2.9	2.0	8.8
生活科学部	48.1	38.5	1.7	0.2	11.4
学部平均	48.0	36.6	2.8	1.1	11.5
前期博士(修士)課程平均	65.8	25.1	2.0	1.8	5.3



【設問6】授業の内容は理解できましたか？

(回答率:% 小数点第2位を四捨五入)

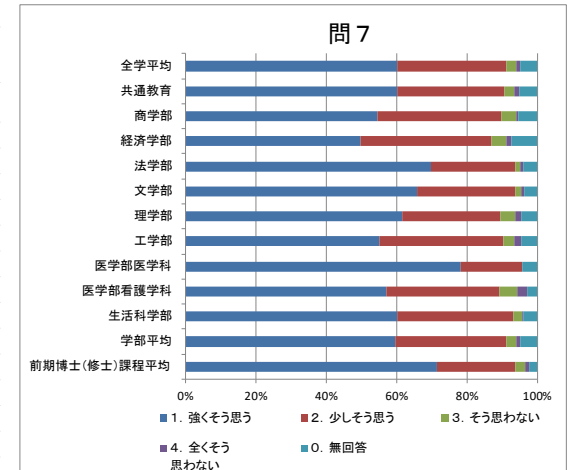
問6	授業の内容は理解できましたか？				
	1. よく理解できた	2. ある程度理解できた	3. あまり理解できなかった	4. 全く理解できなかった	0. 無回答
全学平均	30.8	52.3	10.9	2.4	3.7
共通教育	33.4	49.9	10.2	2.6	3.9
商学部	29.1	51.0	14.3	2.0	3.6
経済学部	24.0	50.5	14.9	3.9	6.7
法学部	21.4	58.7	15.4	1.4	3.2
文学部	27.5	59.2	8.4	1.5	3.4
理学部	26.2	51.4	15.3	3.3	3.8
工学部	24.1	56.7	13.5	2.8	2.9
医学部医学科	52.2	43.5	0.0	4.3	0.0
医学部看護学科	31.2	54.6	9.8	3.4	1.0
生活科学部	31.8	57.7	6.8	1.4	2.4
学部平均	26.6	55.5	12.1	2.3	3.5
前期博士(修士)課程平均	43.1	47.7	5.3	1.1	2.8



【設問7】担当の先生は授業の準備を十分にしていたと思いますか？

(回答率:% 小数点第2位を四捨五入)

問7	担当の先生は授業の準備を十分にしていたと思いますか？				
	1. 強くそう思う	2. 少しそう思う	3. そう思わない	4. 全くそう思わない	0. 無回答
全学平均	60.2	30.8	2.9	1.2	4.9
共通教育	60.0	30.7	2.8	1.3	5.2
商学部	54.6	35.2	4.1	0.5	5.6
経済学部	49.7	37.1	4.3	1.4	7.5
法学部	69.9	23.9	1.4	0.7	4.2
文学部	65.8	27.7	1.7	0.8	3.9
理学部	61.7	27.8	4.4	1.6	4.6
工学部	55.1	35.2	3.3	1.8	4.7
医学部医学科	78.3	17.4	0.0	0.0	4.3
医学部看護学科	57.1	32.2	4.9	2.9	2.9
生活科学部	60.1	33.0	2.5	0.2	4.2
学部平均	59.6	31.5	3.0	1.1	4.8
前期博士(修士)課程平均	71.5	22.2	2.7	1.1	2.5



【設問8】中間アンケートの意見が授業に反映されたと思いますか？

(回答率:% 小数点第2位を四捨五入)

問8	中間アンケートの意見が授業に反映されたと思いますか？					
	1. 反映の必要はなかった	2. 反映された	3. どちらともいえない	4. そう思わない	5. 中間アンケートが実施されなかった	0. 無回答
全学平均	15.7	14.4	26.6	2.6	20.1	20.6
共通教育	15.6	14.5	26.6	2.9	21.2	19.1
商学部	14.7	15.2	29.3	2.9	16.0	21.9
経済学部	16.2	9.1	31.1	2.8	18.0	22.9
法学部	9.8	18.1	25.8	2.2	20.9	23.1
文学部	16.3	13.6	25.8	0.9	19.6	23.7
理学部	18.9	11.4	24.4	3.9	15.9	25.4
工学部	17.9	12.9	27.4	2.8	18.5	20.5
医学部医学科	8.7	8.7	13.0	0.0	60.9	8.7
医学部看護学科	9.8	24.9	18.0	2.4	19.5	25.4
生活科学部	15.1	17.6	28.0	2.6	13.1	23.5
学部平均	15.5	14.4	27.0	2.4	17.9	22.8
前期博士(修士)課程平均	19.2	13.2	20.6	0.7	31.0	15.3

