



## 地域の「空き」を共有し、コミュニティサービスを展開する。

### CONCEPT

「泉北ほっとけないネットワーク・新近隣住区論」プロジェクトとは、十分に活用されていない空き家・空き店舗を地域の「空き」としてとらえ、その「空き」を地域で共有し、そこを拠点に支え合うための様々なコミュニティサービスを展開するモデル事業である。本事業は国・府・市のモデル事業指定を契機とした、地元自治会・事業者、国・府・市、大学等の民産官学の密接な連携の取り組みであり、地域全体を巻き込んだまちづくり活動として今後のニュータウン再生のモデルになるといえる。

## 見学会「泉北ほっとけないネットワーク・サイトツアー」のご案内

参加費  
無料

泉北ニュータウンの榎塚台地区で進めておりました「泉北ほっとけないネットワーク プロジェクト」は、シェアハウス「緑道下の家」が5月にオープンし、当初計画が全て完了します。そこで、専門家や関係者の方々に広く公開することと致しました。

泉北ほっとけないネットワークプロジェクトは、開発から約半世紀をへた泉北ニュータウンの榎塚台地区（人口約7000人）を対象に、2010年に国土交通省高齢者等居住安定化事業の指定を受けた全国的先駆けになるモデル事業です。少子高齢化・空き家などの地域問題に対する改善手法として注目されている「空き家や空き店舗を福祉的な場所に転用する福祉転用システム」を適用した事業で、約5年間多くの大学生・教員が参加する地域共同事業として進められました。昨年（2013）都市住宅学会賞業績賞を受賞し、すでに行政・福祉・建築の関係の方々との視察も多くなされています。

今回は特に、泉北ほっとけないネットワークの全サイトをオープンし、歩きながら地区全体を巡っていただくサイトツアーを企画しました。多くの方にご覧いただき、ご意見・ご助言を賜る機会なればと存じます。

日時：2014年6月7日（土）10時～16時

見学者：大学・福祉・建築・行政など専門家・関係者ほか  
見学対象地区：泉北ネットワークプロジェクト・サイト（堺市南区榎塚台地区）  
受付：榎塚台レストラン（裏面地図参照 / バス停「榎塚台センター」下車徒歩1分）  
※時間内に受付後、各自で巡っていただきます。各サイトに係がいます。

主催：大阪市立大学地域連携センター

H P: <https://www.connect.osaka-cu.ac.jp/4c/>

共催：大阪市立大学居住福祉環境デザインリーグ (OWEL)

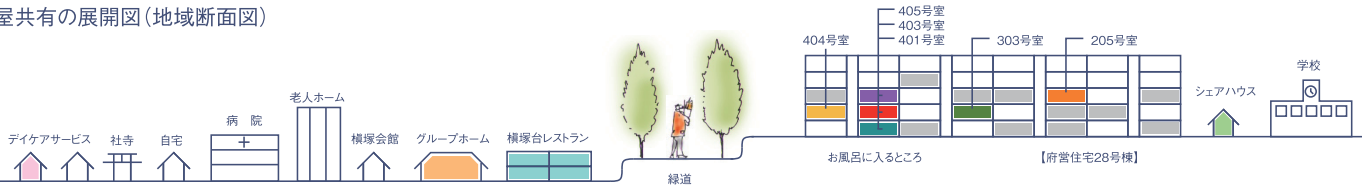
共催：NPO法人すまいるセンター

H P: <http://www.smile-center.jp/hotk9/index.html>

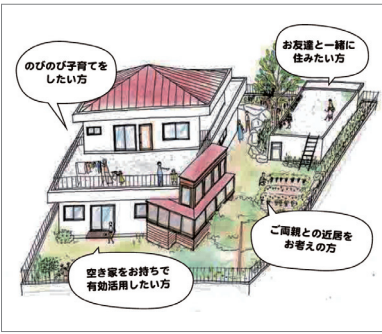
Facebook: <https://www.facebook.com/senbokustyle.hukyujigyoo>

共催：堺市建築都市局ニュータウン地域再生室

空き屋共有の展開図(地域断面図)



上) 横塚台レストラン食堂 左下) 横塚台レストラン厨房



上) シェアハウス 左下) デイサービス



405号室

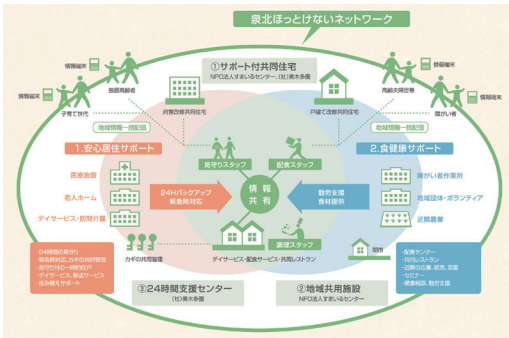


左下) ゆりオサロン 右下) 404号室

横塚台地区



泉北ほっとけないネットワーク概念図



配置図



BACK GROUND

泉北ニュータウンは、45年前、高度経済成長期に開発され、現在、少子高齢化・人口減少、住宅施設・インフラの老朽化等、様々な課題を抱えている。都市圏と郊外とのエッジ(境界)に位置する立地特性を踏まえて、子どもから高齢者まで多世代が豊かな自然や農園の中で健康に暮らす「泉北スタイル」の実現を独自の目標にかけている。加えて地域の「ほっとけない」精神の下で生まれたボランティア組織が多く(100以上)活動していることも特徴で、これらの地域特性を生かした具体的な再生の仕組みが求められている。

CONTENT

2010年9月に横塚台地区(人口約7000人、高齢化率約30%)において、住民・NPO・大学・行政が相互連携する組織「泉北ほっとけないネットワーク推進協議会」を組織し、空き住戸と空き店舗を福祉サービス拠点に転用し、高齢者・障害者・子どもを含む地域住民生活を包括的支援するための安心居住・食健康のコミュニティサービスを提供している。

拠点整備

- ①横塚台レストラン(空き店舗転用)
- ②まちかどステーション(空き店舗転用)
- ③生活支援住宅(府営住宅転用)
- ④シェアハウス「緑道下の家」(戸建て空き家転用)
- ⑤デイサービス「はるか広場」(戸建て住宅転用)
- ⑥グループホーム「みんなのわが家はるか」(空き地活用)

コミュニティサービス展開

見守りかねた配食サービス/昼食、居酒屋の提供(地域レストラン)/各種サークル支援(地域レストラン2階、生活支援住宅)/食健康相談、健康リハビリ支援/ショートステイ(生活支援住宅)など

泉北ほっとけないネットワーク推進協議会(主なメンバー)

- 横塚台校区自治連合会(西野健造ほか)
- NPO横塚台助け合いネットワーク(西野健造ほか)
- NPOすまいるセンター(西上孔雄、西尾正敏ほか)
- 株式会社 愛のケア工房はるか(岩井美智子)
- NPO法人 ASUの会(柴田美治)
- 大阪市立大学グループ(森一彦、小伊藤亜希子、小池志保子、生田英輔、木村吉成、白須寛規、春木敏、千須和直美ほか)
- 大阪府立大学グループ(樋口由美、小相進也ほか)
- 大阪物療大学グループ(高井逸史)

国土交通省高齢者等居住安定化推進事業、堺市地域共生ステーション推進モデル事業、大阪府新しい公共の場づくりのためのモデル事業などのモデル事業指定を受けている。

