



第13回居住環境デザインフォーラム  
—— 住まいと都市のあいだを描く

記念講演会 『 住むことから考えるーフィールドワークから実作へー 』

4.23 土 17:00-18:25

講師：篠原 聡子 氏 / 建築家・日本女子大学教授

定員200名(先着順)

13th DESIGN FORUM 2016.4.22 金 - 4.23 土  
at 大阪市立大学 学術情報総合センター

開催期間：2016/4/22(fri)12:00-18:30 展示 4/23(sat)10:00-18:30 展示 / 設計製図課題+卒業論文・設計+修士設計優秀者発表と講評 / 記念講演会

開催場所：大阪市立大学 学術情報総合センター 10F (大阪市住吉区杉本3-3-138) JR「杉本町」駅より徒歩5分 地下鉄御堂筋線「あびこ」駅より徒歩15分

入場：無料 主催：大阪市立大学大学院生活科学研究科 (<http://www.life.osaka-cu.ac.jp/>) 協賛：総合資格学院



# テーマ：『住まいと都市のあいだを描く』

居住環境デザインフォーラムは、2004年に第1回目が開催され、今年度で第13回目を迎えます。毎年、学生の学業成果を学外へ発信する場として、学生運営により開催して参りました。

今年度は、身近な住まいそのもののみならず、住まいと都市の境界をいかにデザインするかを考えることが、私たち居住環境学科の学生だからこそできることなのではという想いの下、“住まいと都市のあいだを描く”を全体のテーマとして設定いたしました。

本フォーラムを通して、居住環境学科の視点から建築とそれを取り巻く環境を考えることの意味を、皆様と共有できれば幸いです。

## 展示 / 発表

居住環境デザインフォーラムでは、大阪市立大学生活科学部居住環境学科・大学院生活科学研究科による課題制作・実践活動の成果を展示・発表しています。



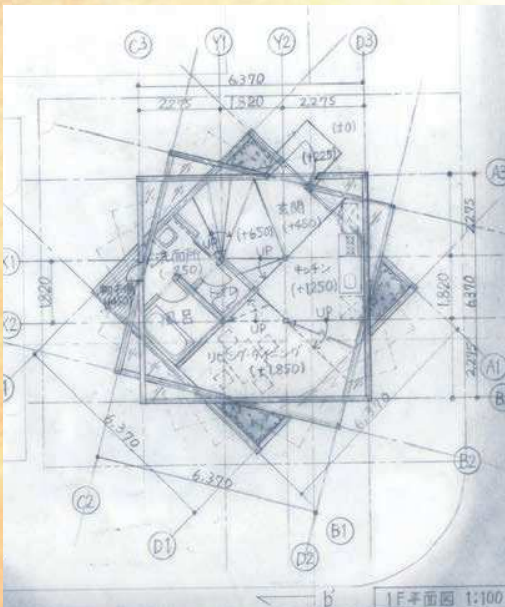
△学部1年後期課題：通りのカオ



△学部1年後期課題：座るカタチ



△学部2年前期課題：都市に住む



△学部3年前期課題：木造住宅意匠設計



△学部2年後期課題：地域に開かれた保育園



△学部3年前期課題：文化複合施設



△学部3年後期課題：集合住宅



△学部3年後期課題：建築計画基礎演習



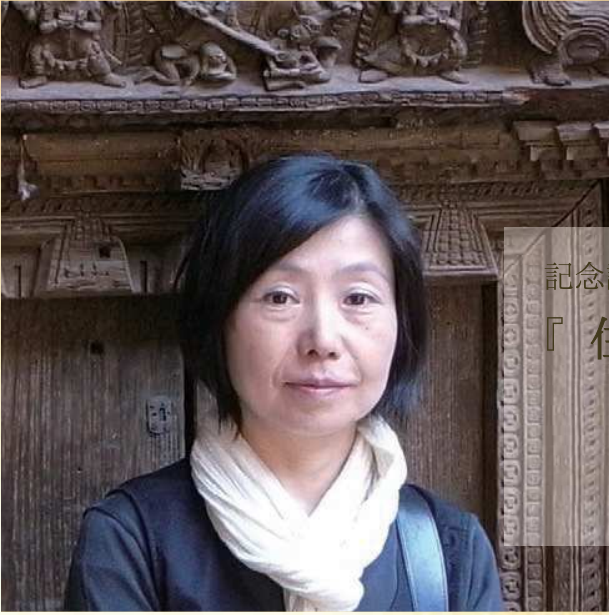
△卒業設計



△修士設計



# 記念講演会



記念講演会

『住むことから考える

ーフィールドワークから実作へー』

講師：篠原 聡子 氏 / 建築家・日本女子大学教授

## ■プロフィール

篠原 聡子 (しのはら さとこ)

1958年千葉県生まれ。日本女子大学大学院修了後、香山アトリエを経て、空間研究所主宰。1997年から日本女子大学で教鞭を執り、現在、日本女子大学家政学部住居学科教授。主な作品は、RIGATO F (1998・東京建築士会住宅建築賞)、大阪府菅大津なぎさ住宅(1999)、ヌーベル赤羽台3.4号棟(2010・グッドデザイン賞)、竹内医院(2010・千葉県建築文化賞)、日本女子大学付属豊明幼稚園(2011)、SHAREyaraicho(2012・住まいの環境デザインアワード環境デザイン最優秀賞、2014・日本建築学会賞)など。著書に、『変わる家族と変わる住まい』(彰国社・2002)、『住まいの境界を読む』(彰国社・2008)、『おひとりハウス』(いえを伝える本シリーズ・平凡社・2011)、『多縁社会 自分で選んだ縁で生きていく。』(東洋経済新報社・2015)などがある。

居住環境デザインフォーラムでは毎年、ご活躍中の建築家をお招きし、居住環境デザインに対する考えについて講演をいただいています。

今年度は、日本女子大学住居学科教授である篠原聡子氏をお呼びし、大学での研究活動から自身の設計活動まで幅広いお話を伺うことで、“住むこと”から建築を考えることの意味を皆様と共有できればと考えております。

併せて、本学科の4回生が篠原聡子氏について研究した内容を会場に展示しておりますので、是非ご覧ください。

## ■SHAREyaraicho



△外観 (写真：平野太呂)



△コモンキッチン (写真：平野太呂)



△リビングより吹抜けを見下ろす (写真：空間研究所)

## ■slash kitasenzoku



△中庭 (写真：新良太)



# プログラム

|             |   |
|-------------|---|
| 4月22日(金)    | 設計製図課題+卒業論文・設計+修士設計展示   |
| 12:00-18:30 | 作品展示  |
| 4月23日(土)    | 設計製図課題+卒業論文・設計+修士設計優秀者発表と講評   |
| 10:00-      | 開場・展示   |
| 13:00-      | 開会挨拶  |
| 13:05-13:20 | 1 回生後期基礎デザイン実習「座るカタチ」<br>発表者：梶谷菜月 北口晴香 西村千尋 渡邊雄介<br>担当教員：小池志保子 白須寛規 山根健太郎 |
| 13:20-13:35 | 2 回生前期設計製図「海の家・山の家」<br>発表者：富田茉理奈<br>担当教員：生田英輔 上田博之 澤村昌彦 長瀬りか              |
| 13:35-13:50 | 2 回生後期設計製図「都市に住む」<br>発表者：戸田博登<br>担当教員：三浦研 生田英輔 加藤亜矢子                      |
| 13:50-14:05 | 2 回生後期設計製図「地域に開かれた保育園」<br>発表者：阪口由佳<br>担当教員：小伊藤亜希子 森一彦 岡本健志                |
| 14:05-14:20 | 3 回生前期設計製図「文化複合施設」<br>発表者：森田真由子<br>担当教員：森一彦 小伊藤亜希子 矢田朝土 岸上純子              |
| 14:20-14:35 | ミニデザイン講義<br>講師：小伊藤亜希子 先生 「現代の住まいに息づく伝統住様式」                                |
| 14:35-15:10 | ポスターセッション /OBOG 座談会   |
| 15:10-15:25 | 3 回生前期設計製図「木造住宅意匠設計」<br>発表者：河原彩花<br>担当教員：土井正 福田美穂 小池志保子 広渡孝一郎 阿久津友嗣       |
| 15:25-15:40 | 3 回生後期設計製図「集合住宅」<br>発表者：中村可南子<br>担当教員：森一彦 渡部嗣道 小池志保子 竹原義二 吉井歳晴 山隈直人       |
| 15:40-15:55 | 4 回生前期設計製図「デザイン提案」<br>発表者：長田壮介<br>担当教員：三浦研                                |
| 15:55-16:10 | 卒業論文<br>発表者：皆川ゆり  |
| 16:10-16:25 | 卒業設計<br>発表者：瀬田桃子  |
| 16:25-16:40 | 修士設計<br>発表者：春口滉平  |
| 16:40-17:00 | 休憩  |
| 17:00-18:25 | 記念講演会<br>講師：篠原 聡子 氏<br>『住むことから考えるーフィールドワークから実作へー』                         |
| 18:25-18:30 | 閉会挨拶  |
| 19:00-      | 懇親会   |

\*お問い合わせ：第13回居住環境デザインフォーラム実行委員会 大阪市住吉区杉本 3-3-138 生活科学部棟 A315

MAIL: 13th.designforum@gmail.com WEBSITE: <http://www.life.osaka-cu.ac.jp/>

デザイン：長田壮介 福元貴美子

|              |   |
|--------------|---|
| 1st<br>2004  | 2004.05.08 記念講演 竹原義二氏「建築への旅」<br>  |
| 2nd<br>2005  | 2005.04.23 記念講演 遠藤秀平氏「paramodern」<br>   |
| 3rd<br>2006  | 2006.04.22 記念講演 大谷弘明氏「積層の家について」<br>   |
| 4th<br>2007  | 2007.04.28 記念講演 坂本昭氏「建築への思考」<br>  |
| 5th<br>2008  | 2008.04.26 記念講演 山下保博氏「美と健康の家 そして街づくり」<br>   |
| 6th<br>2009  | 2009.04.23 記念講演 三分一博志氏「地球のディアル」<br>   |
| 7th<br>2010  | 2010.04.23 記念講演 竹原義二氏「素の建築」<br>   |
| 8th<br>2011  | 2011.04.23 記念講演 乾久美子「近作について」<br>  |
| 9th<br>2012  | 2012.04.21 記念講演 五十嵐淳氏「ローカルオリエンタッド」<br>  |
| 10th<br>2013 | 2013.04.20 記念講演 内藤廣氏「住むことと暮らすこと」<br>  |
| 11th<br>2014 | 2014.04.26 記念講演 猪熊純氏「シェアを設計する」<br>  |
| 12th<br>2015 | 2015.04.25 記念講演 バリー・シェルトン氏<br>『Looking East in Urban Design - a View from the West』<br> |

## アクセス

会場：大阪市立大学 学術情報総合センター 10F  
(大阪市住吉区杉本 3-3-138)

- ・JR「杉本町」駅より徒歩 5分
- ・地下鉄御堂筋線「あびこ」駅より徒歩 15分

\*当会場には専用駐車場はございません。

お車でのご来場はご遠慮下さい。

