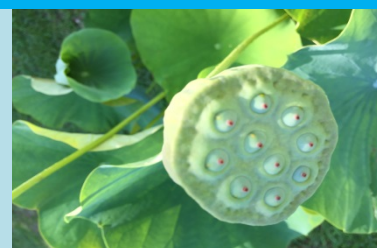
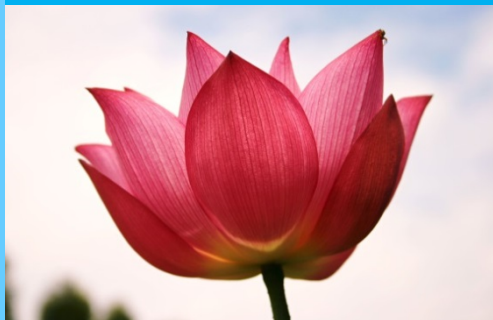


早朝特別開園



67 品種 89 本のハスを
保有・展示

美しく開花するハナハスを観
察しよう！



平成 30 年 7 月 14 日(土)・15 日(日)・16 日(月・祝)

開園時間：午前 7 時（雨天実施）

入園料：350 円(中学生以下無料)

- *9 時 30 分までは限定エリア(スイレンプールからハナハスまで)のみ散策可能
- *9 時 30 分以降も在園可能（閉園時間 午後 4 時 30 分）
- *駐車場は開園時間からご利用いただけます。



大阪市立大学理学部附属植物園

詳しくは植物園事務室へお問合せいただくか、またはホームページをご覧ください。

TEL 072-891-2059 WEB <http://www.sci.osaka-cu.ac.jp/biol/botan/>