

アルコールパッチテスト

10月5日から実施している「アルコールパッチテスト」。好評につき、実施期間を延長します。

実施期間：平成22年12月22日（水）まで

実施曜日・時間

（火）（金）・・・・・・午後13：30～16：30

（水）（木）・・・・・・午前 9：30～11：30

*ただし、祝日は除く。

*日程があわない場合は、ご相談ください。

アルコールパッチテストの結果
全く飲めないタイプ

氏名 _____

保健管理センターで実施したアルコールパッチテストの結果です。急性アルコール中毒の危険が大です。気をつけて下さい。

アルコールパッチテストの結果
ホントは飲めないタイプ

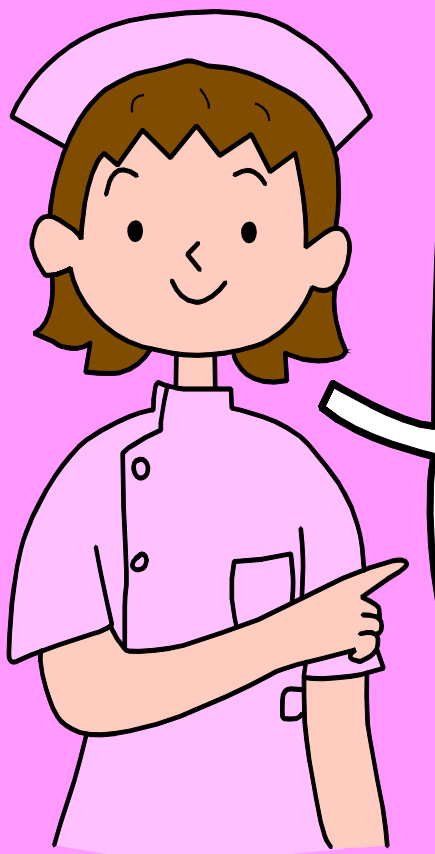
氏名 _____

保健管理センターで実施したアルコールパッチテストの結果です。赤くなりながら飲むタイプで、肝臓に負担がかかりやすいです。

アルコールパッチテストの結果
飲み方に要注意なタイプ

氏名 _____

保健管理センターで実施したアルコールパッチテストの結果です。飲み過ぎにより、泥酔や意識消失の可能性があります。今後の飲み方に十分に注意して下さい。



★「検査が簡単！」と、好評です。

★所要時間は約20分間です。

★上記のような体質カードとミニ冊子をお渡しします。

★学生・教職員たくさんの方のお越しをお待ちしています。

★無料です。



好評につき

実施期間を延長します！！