



大阪科学・大学記者クラブ 御中  
(同時資料提供先：大阪市政記者クラブ)

2016年5月24日  
公立大学法人大阪市立大学 広報室

## 大阪市立大学医学部 第204回市民医学講座 「女性ホルモンを通して、女心を探る」を開催します

大阪市立大学医学部は、平成28年7月20日(水)に医学情報センター・ホールにて、第204回市民医学講座「女性ホルモンを通して、女心を探る」を開催します。

夫、親、友人、同僚として、女性の気持ちを理解するのに苦労した経験はありませんか? 「女心は変わりやすい」ともよく言われますが、それは女性ホルモンの影響かもしれません。月経のある女性は、周期的に変化する女性ホルモンによって精神的に不安定になりやすく、閉経以降は女性ホルモンの減少による症状で苦悩することがあります。女性ホルモンを通してみると、“女性の心”が少し理解できるかもしれません。今回は女性ホルモンの働きとその影響について、専門家が解説します。

### 記

- 1 日 時 平成28年7月20日(水) 18時10分～20時  
(開場 17時30分)
- 2 場 所 大阪市立大学医学部医学情報センター・ホール  
大阪市阿倍野区旭町1-2-7 あべのメディックス6階  
地下鉄「天王寺」駅14番出口、JR「天王寺」駅、近鉄「大阪阿部野橋」駅下車 徒歩約10分
- 3 講演者 森村 美奈 准教授(大阪市立大学大学院医学研究科 総合医学教育学)
- 4 対象 18歳以上の方
- 5 定員 150名(先着順)
- 6 受講料 無料(資料代は希望者のみ当日実費)
- 7 締切 平成28年6月28日(火)
- 8 申し込み方法 <往復はがき>

記入事項：往信面に「第204回」・住所・氏名・フリガナ・年齢・電話番号、返信面の宛先に住所・氏名を記入し下記申し込み先まで送付。1名につき1通。

※手話通訳が必要な方はその旨を記入

※結果は受講日の前日までに往復はがきの返信面にて受講の可否を通知

<ホームページ>

URLより申し込み <https://www.connect.osaka-cu.ac.jp/openlectures/>

※結果はメールの自動返信にて随時通知

※申し込み時にご記入いただきました個人情報は当講座に関するご連絡及び

受講状況の分析のみに利用し、第三者に提供・開示することはありません。

9 申し込み・問い合わせ先

〒545-8586 大阪市阿倍野区旭町 1-5-7

大阪市立大学医学部附属病院 庶務課 電話:06-6645-2711 FAX:06-6632-7114

※問い合わせ時間（平日 9 時～17 時）

**【本件に関する問い合わせ先】**

大阪市立大学医学部・附属病院運営本部庶務課 担当：高田

TEL：06-6645-2711 FAX：06-6632-7114



# 第204回 市民医学講座

市民医学講座は、「現代人と病気」というテーマのもとに、病気と医療について分かりやすく解説し、病気の治療と予防についての知識を深めていただくために開催しています。

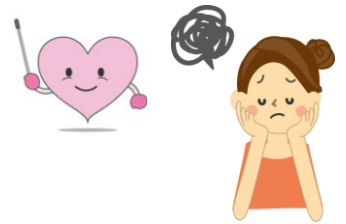
## 女性ホルモンを通して、女心を探る

- ◆ 開催日時 平成28年 7月20日(水) 午後6時10分～8時
- ◆ 会場 医学情報センター・ホール (あべのメディックス6階)
- ◆ 講演者 森村 美奈 准教授  
(大阪市立大学大学院医学研究科 総合医学教育学)

### (講演要旨)

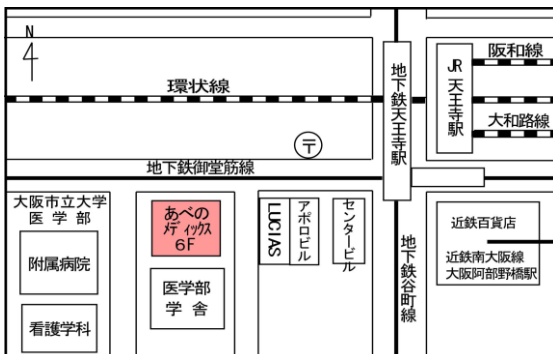
父親、夫、同僚として、女性の気持ちを理解するのに苦労した経験はありませんか？たとえ女性同士であっても、他人の心は見えません。でも、女性ホルモンを通してみると”女性の心“が少し理解できるかもしれません。

- ◆ 対象 18歳以上の方
- ◆ 定員 150名 (先着順)
- ◆ 受講料 無料 (資料代実費・当日希望者のみ)
- ◆ 申込締切 平成28年 6月28日(火)
- ◆ 申込方法 往復はがきに「204回」・住所・氏名・フリガナ・年齢・電話番号・返信用宛名を記入し、下記へお申し込みください。手話通訳ご希望の方はその旨をご記入ください。  
(1名につき1枚)  
ホームページの申込専用ページからお申し込みいただけます。



### 交通機関のご案内

地下鉄御堂筋線・谷町線「天王寺」駅  
JR 環状線・阪和線「天王寺」駅  
近鉄南大阪線「大阪阿部野橋」駅  
徒歩10分



申し込み時にご記入いただきました個人情報は当講座に関するご連絡および受講状況の分析にのみ利用し、第三者への提供・開示することはありません。

主催：大阪市立大学医学部

大阪市立大学医学部・附属病院庶務課  
〒545-8586 大阪市阿倍野区旭町1-5-7  
TEL06-6645-2711

<https://www.connect.osaka-cu.ac.jp/openlectures/>