



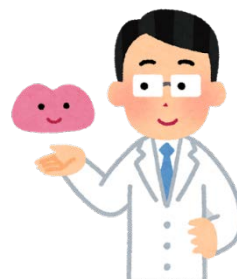
大阪科学・大学記者クラブ 御中  
(同時資料提供先：大阪市政記者クラブ)

2018年5月29日  
大阪市立大学

## 大阪市立大学医学部 第224回市民医学講座 「脳ができるしくみと病気あれこれ」を開催します

大阪市立大学医学部は、2018年7月18日(水)に医学情報センター・ホールにて、第224回市民医学講座「脳ができるしくみと病気あれこれ」を開催します。

人は高度に発達した脳を持っていますが、他の臓器と同じように病気になります。それも胎児が母体の中で育つ過程での異常や、腫瘍、脳血管障害のような構造の病気、また統合失調症のような機能の病気、さらには認知症のような変性疾患と実に多岐にわたっています。今回の市民医学講座では脳がどのように形成されるかの説明から始まって代表的な病気について解説していきます。



- |        |  |
|--------|--|
| 1 日 時  | 2018年7月18日(水) 18時10分～19時30分(開場 17時30分)   |
| 2 場 所  | 大阪市立大学医学部医学情報センター・ホール<br>大阪市阿倍野区旭町1-2-7 あべのメディックス6階<br>Osaka Metro「天王寺」駅14番出口、JR「天王寺」駅、近鉄「大阪阿部野橋」駅下車徒歩約10分 |
| 3 講演者  | 広常 真治 教授(大阪市立大学大学院医学研究科 細胞機能制御学)   |
| 4 対象   | 18歳以上の方  |
| 5 定員   | 150名(先着順)  |
| 6 受講料  | 無料   |
| 7 締切   | 2018年6月25日(月)  |
| 8 申込方法 | <往復はがき>  |

記入事項：往信面に「第224回」・住所・氏名・フリガナ・年齢・電話番号、返信面の宛先に住所・氏名を記入し下記申込み先まで送付。1名につき1通。

※手話通訳が必要な方はその旨を記入

※結果は受講日の前日までに往復はがきの返信面にて受講の可否を通知

<インターネット>

下記公開講座の申込専用ページからお申し込み下さい。

<https://www.connect.osaka-cu.ac.jp/openlectures/>

※手話通訳が必要な方はメッセージ欄にその旨を入力

※結果はメールの自動返信にて随時通知

◆申込時にご記入いただきました個人情報は当講座に関するご連絡および受講状況の分析のみに利用し、第三者への提供・開示することはありません。

- |        |   |
|--------|---|
| 9 申込み先 | 〒545-0051 大阪市阿倍野区旭町1-2-7<br>あべのメディックス6階<br>大阪市立大学医学部 市民医学講座お問い合わせ窓口 宛 |
|--------|---|

### 【本件に関する問い合わせ先】

大阪市立大学医学部 市民医学講座お問い合わせ窓口  
電話：06-6645-3405(平日9時～17時)



# 第224回 市民医学講座

市民医学講座は、「現代人と病気」というテーマのもとに、病気と医療について  
分かりやすく解説し病気の治療と予防についての知識を深めていただくために開催しています。

## 脳ができるしくみと病気あれこれ

- ◆ 開催日時 平成30年 7月18日(水) 午後6時10分～7時30分
- ◆ 会場 医学情報センター・ホール(あべのメディックス6階)
- ◆ 講演者 広常 真治 教授(大阪市立大学大学院医学研究科 細胞機能制御学)

〈講演要旨〉  
人は高度に発達した脳を持っていますが、他の臓器と同じように病気になります。  
それも発生の異常から腫瘍、脳血管障害のような構造の病気から統合失調症のような機能の病気、  
さらには認知症のような変性疾患と実に多岐にわたっています。  
今回の市民医学講座では脳がどのように作られるから始まって代表的な病気について解説していきます。

- ◆ 対象 18歳以上の方
- ◆ 定員 150名(先着順)
- ◆ 受講料 無料
- ◆ 申込締切 平成30年 6月25日(月)
- ◆ 申込方法 <インターネット>

下記公開講座の申込専用ページからお申し込み下さい。

<https://www.connect.osaka-cu.ac.jp/openlectures/>

※手話通訳をご希望の方はその旨をメッセージ欄にご入力下さい。

### < 往復はがき >

「第224回」・住所・氏名・フリガナ・年齢・電話番号

返信用宛名を記入し、下記住所までお申し込み下さい。(1名につき1枚)

※手話通訳をご希望の方はその旨をご記入下さい。



### < 交通機関のご案内 >

Osaka Metro御堂筋線・谷町線「天王寺」駅  
JR環状線・阪和線「天王寺」駅  
近鉄南大阪線「大阪阿部野橋」駅  
徒歩 約10分

申し込み時にご記入いただきました個人情報は  
当講座に関するご連絡および受講状況の分析にのみ利用し、  
第三者への提供・開示することはありません。

〒545-0051 大阪市阿倍野区旭町1-2-7  
あべのメディックス6階 601 (医学情報センター)  
大阪市立大学医学部 市民医学講座お問い合わせ窓口  
TEL: 06-6645-3405 (平日9時～17時)

主催：大阪市立大学医学部