



大阪科学・大学記者クラブ 御中  
(同時資料提供先：大阪市政記者クラブ)

2019年2月22日  
大阪市立大学

## 大阪市立大学医学部 第231回市民医学講座 筋肉を鍛え、心臓病に立ち向かいましょう

大阪市立大学医学部は、2019年4月17日(水)に医学情報センター・ホールにて、第231回市民医学講座「筋肉を鍛え、心臓病に立ち向かいましょう」を開催します。

心臓病の患者は、病気の進行とともに筋肉量が減少し、筋力が低下していきます。このような状態が続くと、病気の経過が悪くなることがわかっています。筋肉量を維持するためには歩行やサイクリングなどの運動に加えて、筋肉トレーニングも積極的に行う必要があります。

筋肉量を維持すると、なぜ心臓病に良いのでしょうか？本講演では、最新の研究成果も交えてお話しします。

1 日 時 2019年4月17日(水) 18時10分～19時30分(開場 17時30分)

2 場 所 大阪市立大学医学部医学情報センター・ホール  
大阪市阿倍野区旭町1-2-7 あべのメディックス6階

Osaka Metro 御堂筋線・谷町線「天王寺」駅、JR環状線・阪和線「天王寺」駅、  
近鉄南大阪線「大阪阿部野橋」駅 徒歩約10分

3 講演者 泉家 康宏(イズミヤ ヤスヒロ) 准教授  
(大阪市立大学大学院医学研究科 循環器内科学)

4 対象 18歳以上の方

5 定員 150名(先着順)

6 受講料 無料

7 募集期間 2019年2月22日(金)～2019年3月25日(月)

8 申込方法 <インターネット>

公開講座の申込専用ページからお申し込みください。

<https://www.connect.osaka-cu.ac.jp/openlectures/>

※手話通訳が必要な方はメッセージ欄にその旨を入力

※結果はメールの自動返信にて随時通知

<往復はがき>

記入事項：往信面に「第231回」・住所・氏名・フリガナ・年齢・電話番号、返信面の宛先に住所・氏名を記入し下記申込み・問い合わせ先まで送付。1名につき1枚。

※手話通訳が必要な方はその旨を記入

※結果は受講日の前日までに往復はがきの返信面にて受講の可否を通知

◆申込時にご記入いただきました個人情報は当講座に関するご連絡および受講状況の分析のみに利用し、第三者へ提供・開示することはありません。

9 申込み先 〒545-0051 大阪市阿倍野区旭町1-2-7

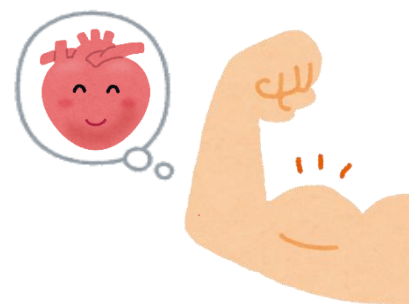
あべのメディックス6階601(医学情報センター)

大阪市立大学医学部 市民医学講座お問い合わせ窓口 宛

### 【本件に関する問合せ先】

大阪市立大学医学部 市民医学講座お問い合わせ窓口

電話：06-6645-3405(平日9時～17時)





# 第231回 市民医学講座

市民医学講座は、「現代人と病気」というテーマのもとに、病気と医療について  
分かりやすく解説し病気の治療と予防についての知識を深めていただくために開催しています。

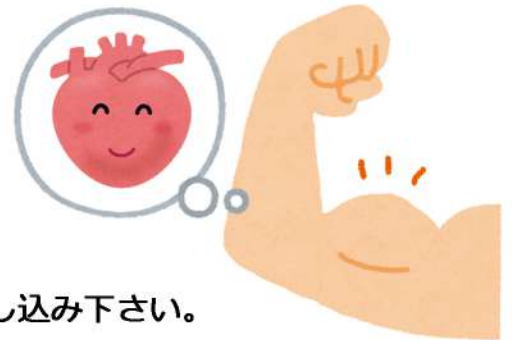
## 筋肉を鍛え、心臓病に立ち向かいましょう

- ◆ 開催日時 平成31年 4月17日(水) 午後6時10分～7時30分
- ◆ 会場 医学情報センター・ホール(あべのメディックス6階)
- ◆ 講演者 泉家 康宏 准教授(大阪市立大学大学院医学研究科 循環器内科学)

### 〈講演要旨〉

心臓病の患者さまは、病気の進行とともに筋肉量が減少し筋力が低下していきます。このような状態が続くと、病気の経過が悪くなることがわかっています。筋肉量を維持するためには歩行やサイクリングなどの運動に加えて、筋肉トレーニングも積極的に行う必要があります。筋肉量を維持するとなぜ心臓病に良いのでしょうか？  
本講演では私たちの最新の研究成果も交えてお話ししたいと思います。

- ◆ 対象 18歳以上の方
- ◆ 定員 150名(先着順)
- ◆ 受講料 無料
- ◆ 申込締切 平成31年 3月25日(月)
- ◆ 申込方法 <インターネット>



下記公開講座の申込専用ページからお申し込み下さい。

<https://www.connect.osaka-cu.ac.jp/openlectures/>

※手話通訳をご希望の方はその旨をメッセージ欄にご入力下さい。

### < 往復はがき >

「第231回」・住所・氏名・フリガナ・年齢・電話番号

返信用宛名を記入し、下記住所までお申し込み下さい。(1名につき1枚)

※手話通訳をご希望の方はその旨をご記入下さい。



### < 交通機関のご案内 >

Osaka Metro御堂筋線・谷町線「天王寺」駅  
JR環状線・阪和線「天王寺」駅  
近鉄南大阪線「大阪阿部野橋」駅  
徒歩 約10分

申し込み時にご記入いただきました個人情報は  
当講座に関するご連絡および受講状況の分析にのみ利用し、  
第三者への提供・開示することはありません。

〒545-0051 大阪市阿倍野区旭町1-2-7  
あべのメディックス6階 601 (医学情報センター)  
大阪市立大学医学部 市民医学講座お問い合わせ窓口  
TEL: 06-6645-3405 (平日9時~17時)

主催：大阪市立大学医学部