



大阪科学・大学記者クラブ 御中
(同時資料提供先：兵庫県政記者クラブ)

2021年3月5日
大阪市立大学
兵庫県

輸送実証実験！

大阪市立大学と兵庫県による多自然地域等での ドローン利活用に係る共同研究の始動について

無人航空機（ドローン）が、積載率の低い非効率な輸配送や買い物弱者等の課題解決や住民サービスの向上に期待できることに着目し、このたび、**大阪市立大学 都市防災教育研究センター（CERD）と兵庫県が連携して、多自然地域等でのドローン利活用に係る共同研究を開始します。**

これは、兵庫県地域創生戦略の地域プロジェクトの一つ、「多自然地域一日生活圏維持プロジェクト」において実施するもので、共同研究の第一弾では、河川上空を飛行ルートとして活用し、買い物困難地域等へのドローン輸送実証実験調査を下記のとおり実施しますので、ぜひご取材をご検討いただきますようお願いいたします。

1 ドローン輸送実証実験調査

(1) 実施地区

①猪名川町大島地区

日時 令和3年3月10日（水）13:00～14:00

飛行ルート ①猪名川町環境交流館－②猪名川町立大島小学校
(2地点間往復(約4km)の猪名川の河川上空)

②宍粟市波賀地区

日時 令和3年3月18日（木）10:00～11:30

飛行ルート ①波賀総合スポーツ公園－②宍粟市立波賀小学校－③宍粟市立波賀中学校
(3地点間(約2km)を結ぶ引原川の河川上空)

- ・飛行計画・飛行ルートは別添のとおり
- ・実施地区は、人口減少に伴う店舗の撤退等による買い物困難地域又は今後困難地域になることが想定されることから選定した
- ・各発着点となる小学校・中学校の各教室へ飛行中の機体カメラ映像をリアルタイムに中継する（大島小学校では、操縦体験を含んだドローン授業を実施予定(3/16(火))）
- ・積載物は、ダミーの食料品や医薬品で実施。
- ・雨天の場合は、実証実験を延期する場合があります。

(2) 主催 大阪市立大学（都市防災教育研究センター）
兵庫県（企画県民部地域創生局）

(3) 協力 猪名川町 宍粟市
日本コンピューターネット株式会社（NCN ドローン）
ドローン・テクノサポート株式会社 エアロセンス株式会社
一般社団法人ドローン撮影クリエイターズ協会



2 多自然地域等におけるドローン利活用に係る共同研究

(1) 想定される分野

①生活機能の維持

- ・物流（配送・買い物支援）

②安全・安心

- ・災害時対応（災害状況把握・物資搬送）
- ・見守り（高齢者・幼児）
- ・火災現場の早期特定や状況把握
- ・災害危険区域の監視
- ・地域の監視（インフラ、ため池、森林、不法投棄等）
- ・地域医療機関との連携

③産業振興

- ・スマート農業
- ・観光振興（地域の記録・映像）

(2) 取り組み内容（方向性）

①行政課題（地域課題）とのマッチング

- ・県内市町や地域が抱える課題を抽出してドローンでの課題解決を検討

②社会的受容性の確保

- ・地域住民等の理解を得るための普及啓発活動

③技術的・法律的課題の解消（ドローンサービスの社会実装の実現）

- ・技術的安全性を実証実験で確認
- ・航空法上の許可・土地所有者の了解の確認手法

3 兵庫県地域創生戦略「多自然地域一日生活圈維持プロジェクト」



人口減少が進む多自然地域において、一定の生活水準と地域のコミュニティ機能を確保できるよう、買い物、交通、流通などの暮らしの基盤に関する新たなビジネスモデルや先端技術によるサービスを産官学民の連携で生み出していきます。

＜大阪市立大学のお問い合わせ先＞
大阪市立大学 地域連携センター
担当：林・車田
TEL：06-6605-2068

＜兵庫県のお問い合わせ先＞
兵庫県 企画県民部地域創生局
担当：企画官 高橋健二
TEL 078-362-4032

<別途資料>

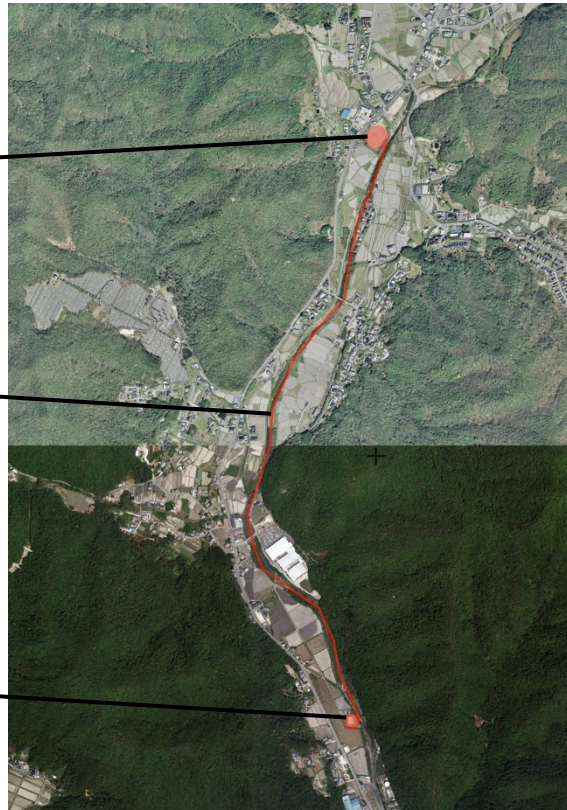
ドローン輸送実証実験調査 飛行計画・飛行ルート

① 猪名川町大島地区

離着陸地点
大島小学校校庭

猪名川の河川上空を飛行

離着陸地点
猪名川町環境交流館



・国土地理院撮影の空中写真を加工して作成

② 宍粟市波賀地区

離陸地点
波賀総合スポーツ公園

引原川の河川上空を飛行

1次着陸地点
波賀小学校校庭

2次着陸地点
波賀中学校校庭



・国土地理院撮影の空中写真を加工して作成